

# eforma

DESIGN ITALIANO

**Pelle · Pelle Nabuk**  
*Leather · Leather Nabuk*

# Pelle · Leather



5518 LATTE



5508 AVORIO



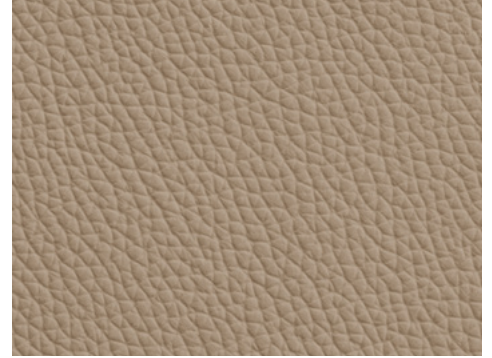
5480 PANNA



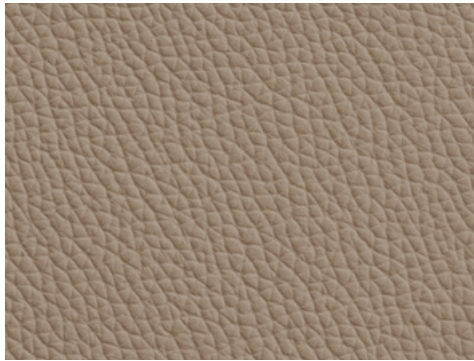
4548 BEIGE CHIARO



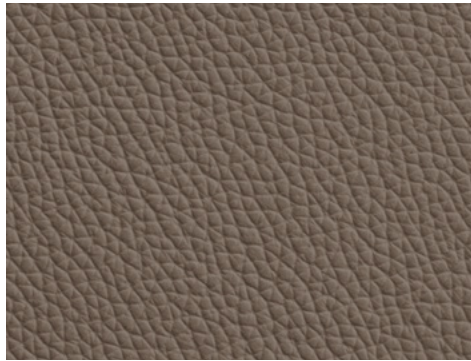
5528 BEIGE



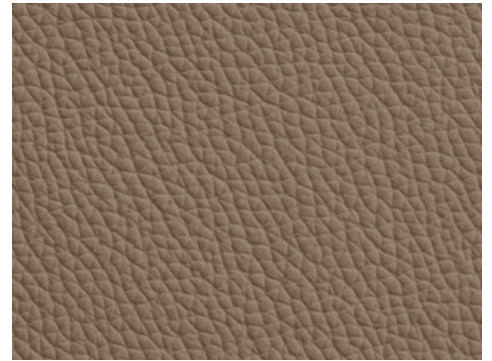
5320 BEIGE SCURO



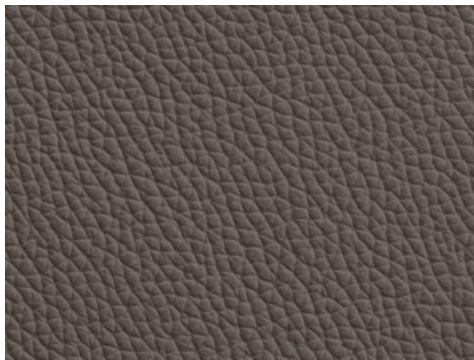
9034 CRETA



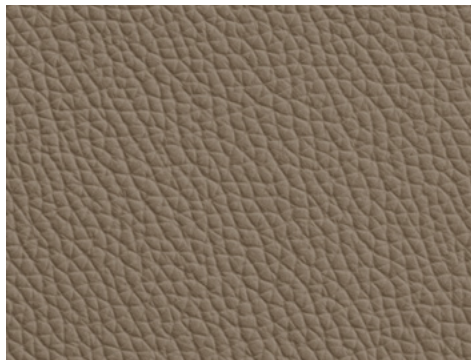
4036 CRETA SCURO



5502 AVANA



5414 MARRONE



5522 TORTORA



5504 FANGO



5070 NOCCIOLA

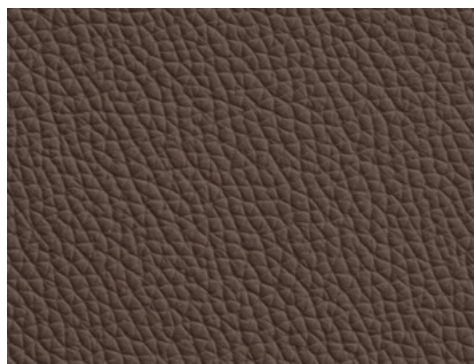


5110 TABACCO



5090 MARRONE CHIARO

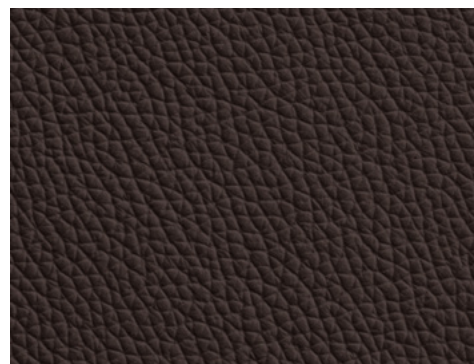
## Pelle · Leather



5400 MARRONE SCURO



9030 CIOCCOLATO



5270 TESTA DI MORO



5000 BIANCO



2256 GHIACCIO



5402 GRIGIO CHIARO



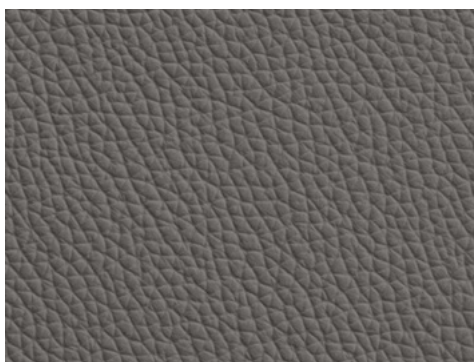
5420 GRIGIO



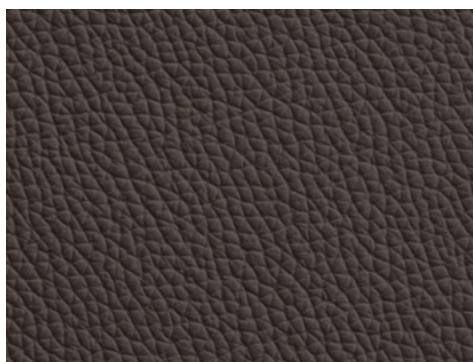
5280 CENERE



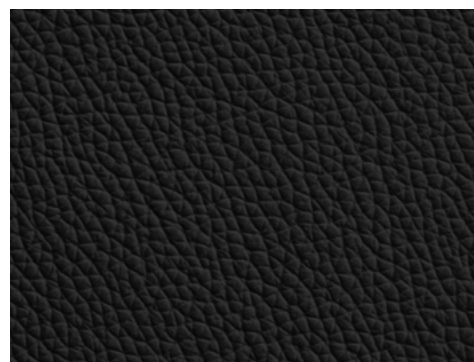
4170 TALPA



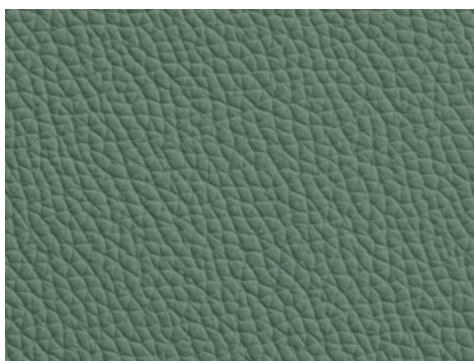
5290 GRIGIO MEDIO



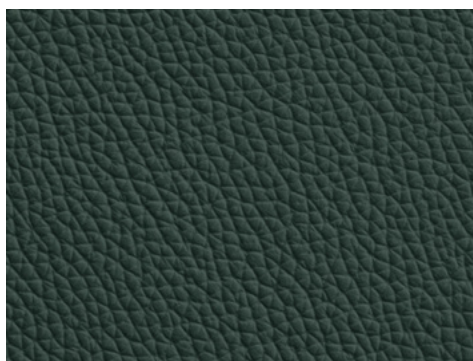
5310 ANTRACITE



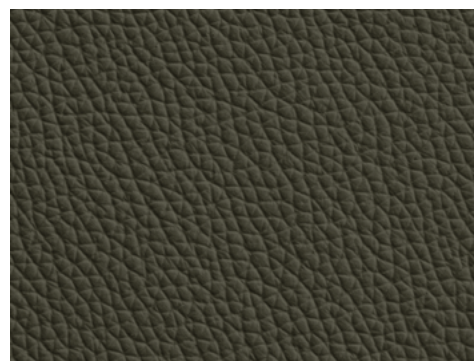
5300 NERO



5120 VERDE SALVIA

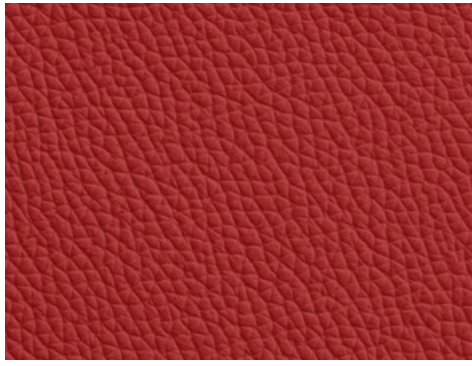


5150 VERDE BOSCO

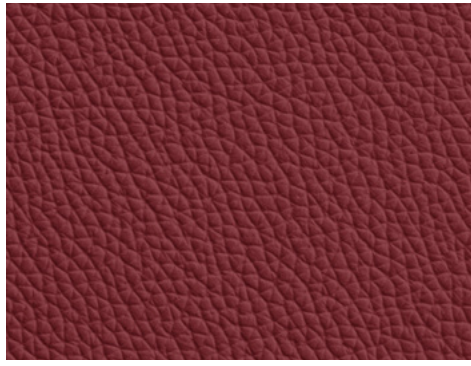


9045 MUSCHIO

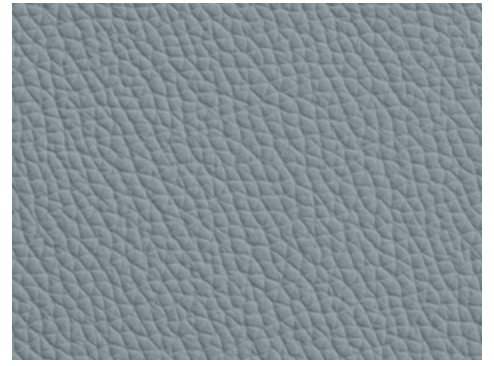
**Pelle** · *Leather*



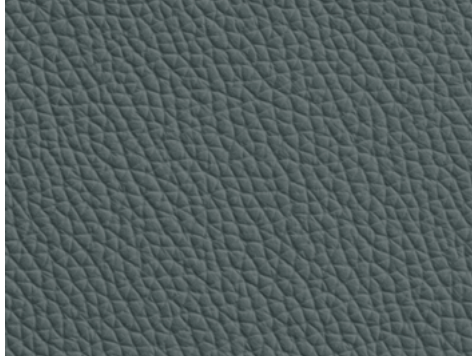
5200 ROSSO



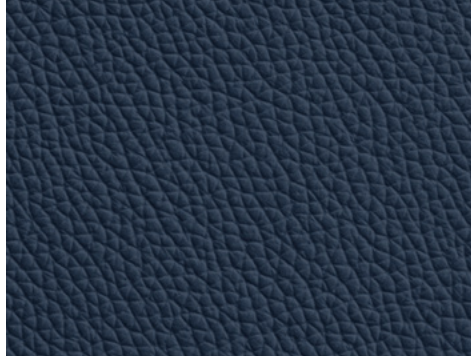
5210 BORDEAUX



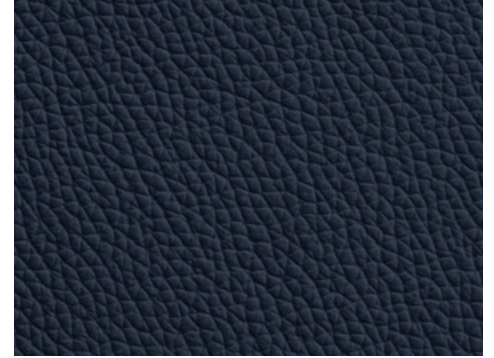
5416 AVIO



5428 OTTANIO



9021 OCEANO



5431 BLU NOTTE

## SCHEDA TECNICA · TECHNICAL SHEET

<b>Spessore</b> <i>Thickness</i>	1,0 - 1,2 mm
<b>Tipologia</b> <i>Leather Types</i>	<b>Pigmentata - Fiore Corretto - Tintura all'anilina passante in botte</b> <i>Pigmented - Corrected Grain - Through dyeing aniline</i>
<b>Materia prima</b> <i>Raw Material</i>	<b>Pelle Bovina</b> <i>Bovine Raw hide</i>
<b>Concia</b> <i>Tannage</i>	<b>Ai sali di Cromo</b> <i>Chromium salt</i>

## TEST SOLIDITÀ DEL COLORE · COLOR FASTNESS

<b>Proprietà</b> · <i>Property</i>	<b>Rif. normativo</b> · <i>Test method</i>	<b>Prestazioni</b> · <i>Performance</i>
Solidità del colore allo strofinio a secco - 500 cicli <i>Dry rub fastness - 500 cycles</i>	EN ISO 11640	≥ 4 Scala dei Grigi · <i>Grey Scale</i>
Solidità del colore allo strofinio a umido - 250 cicli <i>Wet rub fastness - 250 cycles</i>	EN ISO 11640	≥ 3/4 Scala dei Grigi · <i>Grey Scale</i>
Solidità del colore allo strofinio con sudore artificiale - 80 cicli <i>Artificial solution rub fastness - 80 cycles</i>	EN ISO 11640 / EN ISO 11641	≥ 3/4 Scala dei Grigi · <i>Grey Scale</i>
Solidità del colore alla luce artificiale* <i>Fastness to light*</i>	EN ISO 105-B02 (Met. 3)	≥ 5 Scala dei Blu · <i>Blue Scale</i>

## TEST FISICI · PHYSICAL CHARACTERISTICS

<b>Proprietà</b> · <i>Property</i>	<b>Rif. normativo</b> · <i>Test method</i>	<b>Prestazioni</b> · <i>Performance</i>
Adesione della rifinitura a secco <i>Adhesion of finish dry</i>	EN ISO 11644	≥ 2 N/10 mm
Carico di strappo <i>Tear strenght</i>	EN ISO 3377-1	≥ 20 N
Resistenza alla flessione, 50.000 cicli <i>Flex resistance, 50.000 cycles</i>	EN ISO 5402-1	Nessuna rottura · <i>No cracks</i>

**Test di infiammabilità** · *Flammability tests*: EN 1021-1, EN 1021-2, B55852:Source 0, B55852:Source 1, Cal TB117, NFPA 260/UFAC\*

L'articolo è realizzato nel rispetto della direttiva REACH · *Our leather is processed in conformity with REACH regulation*

\* Test eseguiti periodicamente sui campioni di pellame secondo il piano di audit annuale. Il processo di produzione standard garantisce la conformità al requisito.  
*The tests are performed periodically on the leather samples in accordance to the annual audit plan. The standardized production process ensures the conformance to the requirement.*

## PULIZIA E MANUTENZIONE · CLEANING AND MAINTANANCE



Evitare la luce diretta del sole  
*Avoid placing leather in direct sun*



Eventuali macchie si possono eliminare usando un panno inumidito con acqua e sapone neutro  
*Spots can be washed off using a lightly damp cloth with mild soap*



Evitare l'esposizione a fonti di calore  
*Keep the leather away from heat sources*



Asciugare immediatamente dopo il trattamento  
*Dry immediately after the treatment*



Spolverare regolarmente la pelle con un panno morbido ed asciutto  
*Dust regularly with a soft and dry cloth*



Non strofinare, ma tamponare delicatamente dai bordi al centro della macchia  
*Do not rub. Use a circular motion working toward the centre of the stain*

## Pelle Nabuk · *Leather Nabuk*



100 SABBIA



101 CONCHIGLIA



102 SEPPIA



103 TERRA



110 MARRONE



105 MARRONE SCURO



104 SALVIA



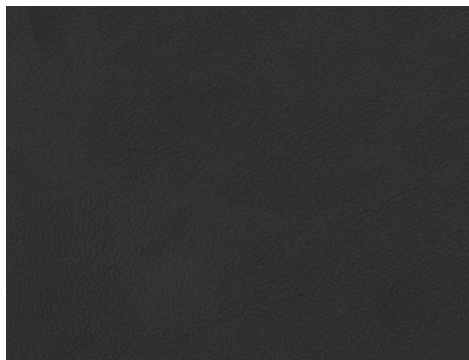
106 ORIONE



107 OCEANO



108 GRIGIO



109 ANTRACITE

# Pelle Nabuk · Leather Nabuk

## SCHEDA TECNICA · TECHNICAL SHEET

### Pelle bovina ai sali di cromo

Chromium salt bovine raw hide

#### Nabuk

Nabuk

#### Tintura all'anilina passante in botte

Through dyeing aniline

#### Spessore

Thickness

1.2 - 1.4 mm

## TEST SOLIDITÀ DEL COLORE · COLOR FASTNESS

### Proprietà · Property

### Norma · Test method

### Prestazioni · Performance

Solidità del colore allo strofinio a secco - 50 cicli

Dry rub fastness - 50 cycles

UNI EN ISO 11640

≥ 3 Scala dei Grigi · Grey Scale

Solidità del colore allo strofinio a umido - 20 cicli

Wet rub fastness - 20 cycles

UNI EN ISO 11640

≥ 2 Scala dei Grigi · Grey Scale

Solidità del colore allo strofinio con sudore alcalino - 20 cicli

Alkaline solution rub fastness - 20 cycles

UNI EN ISO 11640 / EN ISO 11641

≥ 2 Scala dei Grigi · Grey Scale

Solidità del colore alla luce artificiale

Light fastness

UNI EN ISO 105-B02 (Met. 3)

≥ 2/3 Scala dei Blu · Blue Scale

## TEST FISICI · PHYSICAL CHARACTERISTICS

### Proprietà · Property

### Norma · Test method

### Prestazioni · Performance

Carico di strappo

Tear strenght

UNI EN ISO 3377-1

≥ 20 N

**Test di infiammabilità · Flammability tests:** EN 1021-1, EN 1021-2, B55852:Source 0, B55852:Source 1, Cal TB117, NFPA 260/UFAC\*

L'articolo è realizzato nel rispetto della direttiva REACH · Our leather is processed in conformity with REACH regulation

\* Test eseguiti periodicamente sui campioni di pellame secondo il piano di audit annuale. Il processo di produzione standard garantisce la conformità al requisito.  
The tests are performed periodically on the leather samples in accordance to the annual audit plan. The standardized production process ensures the conformance to the requirement.

## PULIZIA E MANUTENZIONE · CLEANING AND MAINTANANCE



Evitare la luce diretta del sole  
Avoid placing leather in direct sun

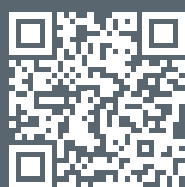


Evitare l'esposizione a fonti di calore  
Keep the leather away from heat sources



Spolverare regolarmente la pelle con un panno morbido ed asciutto  
Dust regularly with a soft and dry cloth

MADE IN ITALY



[eforma.it](http://eforma.it)