

## ONDA\_top marmo / ONDA\_marble top

Design Nello Palomba



Il prestigio del tavolo moderno Onda trova alta forza espressiva nella versione con piano in marmo. L'eleganza e la forza della pietra naturale si bilanciano perfettamente con l'armonia e la sinuosità della base centrale, appoggiandosi con disinvoltura su delle gambe di metallo avvolte tra loro in un soffice abbraccio. La posizione ed il numero delle gambe varia in base alla dimensione del piano, rendendolo un complemento di arredo unico e raffinato. Le varie misure e forme contraddistinguono il tavolo Onda come mobile di design adattabile ad ogni situazione. Un piano di spessore 20 mm che con forza porta l'eleganza in sala da pranzo. Disponibile in diverse colorazioni Onda è il tavolo per il soggiorno moderno progettato per durare nel tempo e attirare gli sguardi. È disponibile anche l'opzionale Lazy Susan che gli conferisce modernità e funzionalità lo rendendolo un mobile adatto ai tuoi momenti più informali ma sempre mantenendo la sua eleganza. Onda è disponibile anche nelle versioni tavolo in vetro, tavolo in legno e tavolo in ceramica, lasciando così spazio ad ogni area di gusto e incontrando le necessità estetiche di ogni ambiente.

*The prestige of the modern Onda table finds high expressive power in the version with marble top. The elegance and strength of the natural stone balance perfectly with the harmony and sinuosity of the central base, resting casually on metal legs wrapped together in a soft embrace. The position and number of legs varies according to the size of the top, making it a unique and refined piece of furniture. The various sizes and shapes distinguish the Onda table as a designer piece of furniture adaptable to any situation. A 20 mm thick top that forcefully brings elegance to the dining room. Available in different colors Onda is the table for the modern living room designed to last over time and attract attention. The optional Lazy Susan is also available which gives it modernity and functionality, making it a piece of furniture suitable for your more informal moments but always maintaining its elegance. Onda is also available in the glass table, wooden table and ceramic table versions, thus leaving room for every area of taste and meeting the aesthetic needs of every environment.*

**eforma**  
DESIGN ITALIANO

## Informazioni tecniche / Technical informations

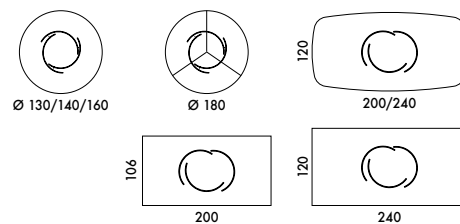


### Tavolo con base in metallo verniciato.

Nero	V01	Titanio	V04
Bianco	V02	Bronzo	V05
Antracite	V03	Oro	V06

### Table with painted metal base.

Black	V01	Titanium	V04
White	V02	Bronze	V05
Anthracite	V03	Gold	V06



### Piano in marmo lucido con bordi obliqui.

Sottopiano in legno nero spessore 20 mm, accoppiato con marmo spessore 20 mm.

Carrara	M01	Emperador	M03
Nero Marquinia	M02	Verde Alpi	M04

### Glossy marble top with oblique edges.

20 mm thick wooden lower plate black lacquered, coupled with 20 mm thick marble.

Carrara	M01	Emperador	M03
Nero Marquinia	M02	Verde Alpi	M04

## FINITURE/FINISHES

Attenzione: il prodotto finito può presentare delle lievi variazioni di colore rispetto ai campioni forniti dall'azienda. I colori visualizzati sono puramente indicativi e possono variare rispetto alla realtà. Rivolgersi ad EFORMA o al proprio rivenditore di fiducia per ricevere maggiori informazioni. EFORMA si riserva di apportare modifiche e/o migliorie di carattere tecnico ed estetico ai propri modelli e prodotti in qualsiasi momento e senza preavviso. / Attention: the final product may show slight variations in colour compared to the samples supplied by the company. The colours displayed are indicative and can vary in reality. Please contact EFORMA or your preferred retailer for more information. EFORMA reserves the right to change and/or apply technical and esthetical improvements to its models and products at any time without any notice.

### Metallo/Metal

I metalli della nostra collezione vengono verniciati a polvere così da rivestire le nostre superfici a scopo decorativo e protettivo. Lo spessore finale della verniciatura a polveri, risulta particolarmente elevata contribuendo ad una serie di rilevanti vantaggi sul prodotto verniciato: resistenza meccanica, resistenza agli agenti corrosivi, scarsa infiammabilità, precisione nell'applicazione. Le verniciature a polveri utilizzate sono totalmente atossiche e prive di solventi, per questo motivo la verniciatura a polveri è una lavorazione ECO-FRIENDLY, a bassissimo impatto ambientale. Disponibile la versione cromata dove il metallo o l'alluminio vengono rivestiti di cromo, conferendogli così durezza, resistenza chimica e resistenza all'ossidazione. / The metals in our collection are powder coated in order to coat our surfaces for decorative and protective purposes. The final thickness of the powder coating is particularly high contributing to a series of advantages for the painted product: mechanical resistance, resistance to corrosive agents, low flammability, precision in the application. The powder coatings used are non-toxic and solvent-free, for this reason powder coating is an ECO-FRIENDLY process, with a very low environmental impact. The chrome version is available where the metal or aluminum is coated with chrome, giving it hardness, chemical resistance and resistance to oxidation.



V01 - Nero/Black



V03 - Antracite/Anthracite



V04 - Titanio/Titanium



V05 - Bronzo/Bronze



V06 - Oro/Gold



V08 - Avorio / Ivory **NEW**



CRO - Cromo/Chrome



CRN - Cromo Nero/  
Black Chrome



ASP - Alluminio Spazzolato/  
Polished Aluminium



VS6 - Oro spazzolato/  
Brushed Gold



S01 - Platino spazzolato/  
Brushed Platinum **NEW**



S02 - Bronzo spazzolato vintage /  
Brushed Bronze vintage **NEW**

### Cristallo/Glass

I cristalli utilizzati da EFORMA vengono temprati come richiedono e prescrivono le norme antinfortunistiche. Le lastre di vetro colorato, soprattutto nelle superfici più ampie, possono presentare dei piccoli puntini che sono dovuti alle caratteristiche di lavorazione, ai processi di verniciatura ad alte temperature ed a reazioni naturali del cristallo. Tali irregolarità non possono in alcun modo essere considerati difetti ma naturali variazioni in un processo di lavorazione molto sofisticato e delicato. / The glasses used by EFORMA are tempered as required and prescribed by accident prevention regulations. The sheets of colored glass, especially in larger surfaces, may have small dots that are due to the characteristics of its processing, of the painting process at high temperature and the natural reactions of the crystal. These irregularities can in no way be considered defects but natural variations in a very sophisticated and delicate process.



CR0 - Cristallo extrachiaro  
trasparente/Extra clear  
transparent glass



RI3 - Cristallo martellato  
trasparente / Transparent  
hammered glass **NEW**



CR1 - Cristallo verniciato  
Nero lucido/Glossy Black  
painted glass



RI1 - Cristallo martellato  
Nero lucido/Glossy Black  
hammered glass



CR2 - Cristallo verniciato  
Tortora lucido / Glossy  
Tortora painted glass **NEW**



RI2 - Cristallo martellato  
Tortora lucido / Glossy  
Tortora hammered glass **NEW**



RI5 - Cristallo martellato  
Bronzo lucido/Glossy  
Bronze hammered glass

### Specchio/Mirror



CR5 - Cristallo specchiato/  
Mirrored glass



CR3 - Cristallo specchiato  
Fumè/ Fumè mirrored  
glass



CR4 - Cristallo specchiato  
Bronzo/ Bronze mirrored  
glass

## Marmo/Marble

Il marmo naturale che viene utilizzato per le nostre collezioni, deriva da lastre accuratamente selezionate e lavorate facendo così esaltare i suoi colori e i suoi cristalli. Ogni materiale naturale va visto come pezzo unico e le diverse lastre possono presentare variazioni di colore e struttura. / *The natural marble that is used for our collections, comes from carefully selected and processed slabs, thus enhancing its colors and crystals. Each natural material should be seen as a unique piece and the different slabs may present variations in color and structure.*



M01 - Carrara lucido/  
Glossy Carrara



M02 - Nero Marquina luc./  
Glossy Nero Marquina



M03 - Emperador lucido/  
Glossy Emperador



M04 - Verde Alpi lucido/  
Glossy Verde Alpi



M05 - Travertino opaco/  
Matt Travertino **NEW**

## Ceramica/Ceramic

La ceramica è realizzata in gres porcellanato accoppiato a un piano in vetro. I piani sono ottenuti con tecniche innovative che li rendono estremamente resistenti ai graffi, all'usura ed alle alte temperature. Molto facile da pulire. / *Ceramic is made of porcelain stoneware coupled with a glass top. The tops are obtained with innovative techniques that make them extremely resistant to scratches, wear and high temperatures, very easy to clean.*



CM1 - Calacatta Gold luc./  
Glossy Calacatta Gold



CM7 - Calacatta Gold opaco/  
Matt Calacatta Gold



CM2 - Statuario lucido/  
Glossy Statuario



CM3 - Portoro opaco/  
Matt Portoro



CM4 - Alabastro lucido/  
Glossy Alabastro



CM5 - Onice lucido/  
Glossy Onice



CM6 - Sahara Noir lucido/  
Glossy Sahara Noir



CM10 - Patagonia lucido/  
Glossy Patagonia



CM11 - Travertino opaco /  
Matt Travertino **NEW**



CM12 - Calacatta  
Macchia Vecchia lucido /  
Glossy Calacatta  
Macchia Vecchia **NEW**



CM13 - Silver Root opaco /  
Matt Silver Root **NEW**

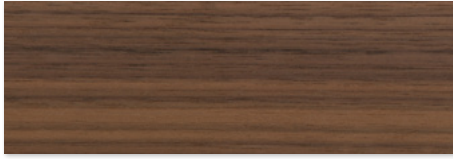


## Legno/Wood

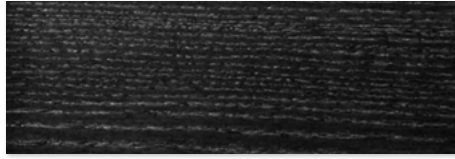
Il legno che viene utilizzato è tra i migliori che esistono sul mercato europeo. Viene lavorato con le migliori tecniche garantendo così resistenza e durata.  
*The wood which is used is one of the best available in European markets. It is worked with the best techniques guaranteeing resistance and durability.*

### LEGNO IMPIALLACCIATO/VENEERED WOOD

I piani impiallacciati nelle varie essenze, sono accuratamente selezionati e aggiuntati utilizzando fogli rigati e fiammati. Piccole variazioni di colore testimoniano l'autenticità di ogni singola pianta. Sulla superficie vengono applicate vernici opache trasparenti. / *The veneered tops in their various essences, are carefully selected and added by using striped and flamed sheets. Small variations of color testify to the authenticity of each plant. Transparent opaque varnishes are applied to the surface.*



NC - Noce Canaletto/Canaletto Walnut



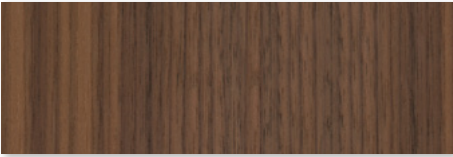
FNR - Frassino tinto Nero/Black stained Ash



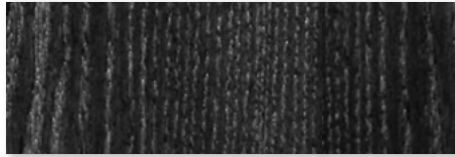
FTM - Frassino tinto Testa di Moro/  
Dark Brown stained Ash

### LEGNO MASSELLO/SOLID WOOD

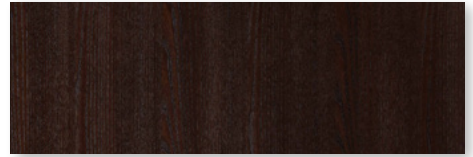
Il legno utilizzato è un materiale di pregio che si caratterizza principalmente per la resistenza all'usura e per l'estetica. Durante il suo ciclo di crescita, sviluppo e maturazione, il legno si evolve nelle sue qualità come il cambio nel colore, nei nodi, e nelle vene. Essendo un materiale vivo, e naturale, può presentare delle variazioni di vene e di tonalità.  
*The wood used is a valuable material that is mainly characterized by its wear resistance and its aesthetics. During its cycle of growth, development and maturation, the wood's qualities. Evolve showing a change in color, in the knots, and in the veins. Being a living, natural material, it can present variations in veins and shades.*



FVC - Frassino tinto Noce Canaletto/  
Canaletto Walnut stained Ash



FNR - Frassino tinto Nero/Black stained Ash



FTM - Frassino tinto Testa di Moro/  
Dark Brown stained Ash

## Laccato/Lacquered

I laccati sono composti da un pannello in MDF (medium Density Fibre Board) verniciato su entrambi i lati. / *Lacquered products are made of a MDF (medium Density Fibre Board) painted panel on both sides.*



L01 - Nero opaco/  
Matt Black



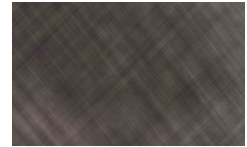
L03 - Antracite opaco/  
Matt Anthracite



L04 - Titanio opaco/  
Matt Titanium



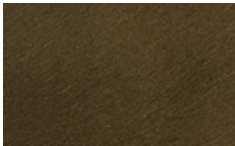
L05 - Bronzo opaco/  
Matt Bronze



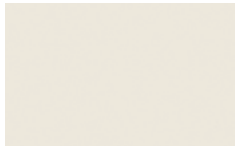
L07 - Bronzo spazzolato/  
Brushed Bronze



B01 - Platino spazzolato  
/ Brushed Platinum **NEW**



B02 - Bronzo spazzolato  
vintage / Brushed Bronze  
vintage **NEW**



L08 - Avorio / Ivory **NEW**